

# デジタルマイクロスコープ HRX-01

## メインユニット

撮像素子 2/3型 CMOSイメージセンサ  
実行画素数 500万画素

## レンズ

観察倍率 50~400倍【HR-5040E 中倍率ズームレンズ】  
アダプタ装着により、20~800倍観察対応

## 電動スタンド / ステージ

Z軸電動移動量 80mm  
XYステージ移動量 50mm×50mm  
透過照明・傾斜観察対応 耐荷重 3kg

## アプリケーション

記録 静止画録画 (BMP/TIFF/JPEG)  
その他 オートフォーカス、焦点合成機能  
2D/3D計測機能、画像連結機能、HDR

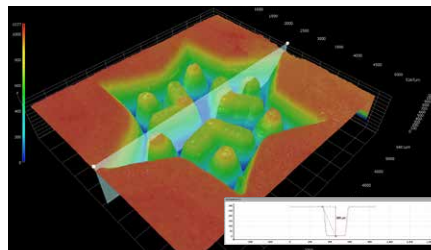


### 2D計測



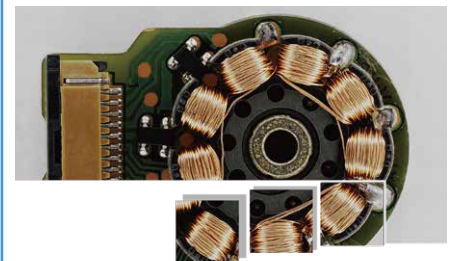
被写体の長さや面積、角度などの計測に加え、レンズ倍率等を自動的に認識(ACS機能)する機能もあります。

### 3D計測



3D画面上の指定で詳細な計測を可能にします。半径や角度など様々な計測が可能です。

### 画像連結



倍率を高くすれば視野が狭くなるという光学的な常識を超え、高解像度かつ広視野の画像を作成します。

## アダプタ

### 角度可変ロータリーヘッドアダプタ AC-5040RV

360°回転するプリズムを介して、光学3Dリアルタイム観察を実現し、形状の把握やわずかな凹凸の発見などに効果を発揮します。



### 偏光アダプタ AC-5040P

反射光を抑えて対象物を鮮明に描写します。印刷物や基板、肌などコーティングした表面の下の層を観察する際に効果を発揮します。



### 拡散照明アダプタ AC-5040D

光を拡散させることで、強い反射を抑えると同時に暗い場所を明るくします。リング反射が起こる電球や金属表面などの観察に有効です。



### 低倍率・高倍率アダプタ AC-5040LOW/HI

ズームレンズが備えている倍率域をさらに低倍率域・高倍率域まで拡張することができます。

