

東葛テクノプラザ技術講習会

～腐食促進試験, 促進耐候性試験の基礎知識～

東葛テクノプラザ主催による技術講習会を下記のとおり開催いたします。

製品開発において、製品の寿命を把握することは重要な課題です。寿命を評価するには、実際に試用し劣化具合を確認することが最も望ましいのですが、それには寿命に相当する長い試験期間を要します。したがって短期間で寿命を予測する促進試験が必要になってきます。

本講習会は金属、樹脂など一般的な材料の寿命予測試験として用いられる腐食促進試験、促進耐候性試験の基礎知識を塩水噴霧試験を中心に紹介します。

参加ご希望の方は、別紙「参加申込票」により平成30年2月2日(金)までにFAX、もしくはe-mailにてお申込みください。

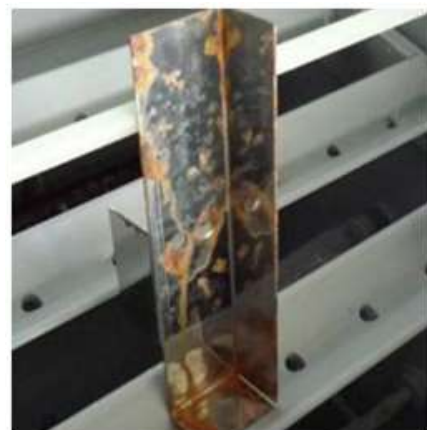
記

1. 開催日時 : 平成30年2月6日(火) 14:00～16:00
2. 開催場所 : 東葛テクノプラザ 3F 第1研修室
3. 講演内容 : 促進試験の必要性
腐食促進試験について
塩水噴霧試験, 複合サイクル試験, 最近の腐食試験の動向
促進耐候性試験について
屋外暴露試験, 促進耐候性試験機と光源
促進耐候性試験結果の紹介
講演後, 希望者には実機(塩水噴霧試験機)見学を実施します。
4. 講師 : スガ試験機株式会社 山口 丈 氏
5. 参加費 : 無料
6. 問合せ : 東葛テクノプラザ 研究開発課 野村
TEL 04-7133-0139
FAX 04-7133-0162
e-mail s-nomura@ccjc-net.or.jp

※定員(40名)を超えてのお申し込みがあった場合は、先着順とさせていただきます。



塩水噴霧試験器



SUS430 試料の塩水噴霧試験後

「東葛テクノプラザ技術講習会」参加申込票

(申込期限：2月2日(金))

1. 開催日時：平成30年2月6日(火) 14:00～16:00
2. 開催場所：東葛テクノプラザ 3階 第1研修室



- 東武バスで(「国立がん研究センター」の停留所から徒歩5分)
 - *TX 柏の葉キャンパス駅西口から「流山おおたかの森駅東口」、「東大西」及び「江戸川台駅東口」行で 約6～11分
 - *JR 柏駅西口から「国立がん研究センター」行で 約25分
 - *東武野田線 江戸川台駅東口から「柏の葉キャンパス駅西口(国立がんセンター経由)」行で 約11分
- 国道16号線(十倉二工業団地入口)から車で約3分
- 常磐自動車道柏I.C.から車で約5分

<http://www.ttp.or.jp/articles/num/36>

3. 送付先：東葛テクノプラザ 研究開発課 野村 宛

FAX 04-7133-0162

e-mail s-nomura@ccjc-net.or.jp

※定員(40名)を超えてのお申し込みがあった場合は先着順とさせていただきます。

----- (御記入欄) -----

連絡先

事業所名： _____

住所：〒 _____

TEL： _____ FAX： _____

参加される方のお名前等を記入してください。また、交通手段として自動車の利用があれば○で囲んでください。

参加者氏名	所属・役職	電子メールアドレス	自動車の利用	ヘッドライン登録希望
			有・無	
			有・無	
			有・無	

(公財)千葉県産業振興センターでは、融資制度や助成金などの支援情報、セミナーや商談会等のイベント情報など、中小企業の皆様に役立つメールマガジン「千葉県産業情報ヘッドライン」を毎週配信しています。登録は無料で、メールアドレスがあれば登録できます。千葉県産業情報ヘッドラインへの登録を希望される場合は、該当欄に○をご記入ください。

講演内容についてご要望があればご記入ください。

[_____]