

ダイナテック株式会社

1. 会社状況

(本社)所在地	〒277-0872		代表者名	荒井謙次		
電話/FAX番号	04-7131-2281 / 04-7131-2282		URL	http://www.dynatech.co.jp/		
設立年月	平成2年 10月		資本金(百万円)	45		
売上高(百万円)	500		従業員(名)	13		
事業内容	はんだ付け機器の輸入・販売。					
主要製品	ドイツ「ERSA」社製 はんだごてステーション、リワーク装置、局所噴流はんだ付け装置、リフローはんだ付け装置。					
東葛テクノプラザ 連絡先	役職名	部長	氏名	荒井謙光	電話番号	04-7131-2281
	E-mail	kanemitsu@dynatech.co.jp	入居室	410		

2. 東葛テクノプラザにおける研究・事業開発概要

SMT(表面実装)でのはんだ付け品質向上に向けた研究および技術開発。



はんだごてステーション



リワーク装置



局所噴流はんだ付け装置



リフローはんだ付け装置

3. コア技術(保有技術等)

【はんだごてステーション】

- ・高精度なはんだ付けに対応するために開発され、大容量出力(150W)なのに精密な温調機能。
- ・モーションセンサー内蔵でオートスタンバイ機能によりこて先の劣化を防ぎます。

【リワーク装置】

- ・先進のテクノロジー、熱風による局所加熱ではなく中波長赤外線による均一加熱により、基板のストレスを最小限に抑えたリワークが可能。

【局所噴流はんだ付け装置】

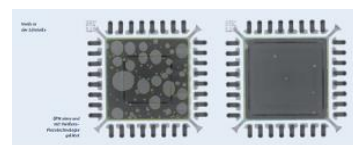
- ・局所噴流はんだ付け装置分野での究極マシン。
- ・マイクロドロップでのフラックス塗布。
- ・電磁誘導ポンプによるゆらぎのない噴流。

【リフローはんだ付け装置】

- ・ボイドレスマシンはERSAだけの技術が搭載。

4. 事業展開

2005年よりドイツERSA製の「はんだごてステーション」、「リワーク装置」の販売・アウトソーシング・はんだ付けソリューションの提案の活動を行っており、2016年より「局所噴流はんだ付け装置」の取り扱い、2018年からは「リフローはんだ付け装置」を国内で展開する予定。特に「リフローはんだ付け装置」はERSAだけの特許技術を搭載したボイドレス機能が注目されています。



特記事項

【認定・受賞】